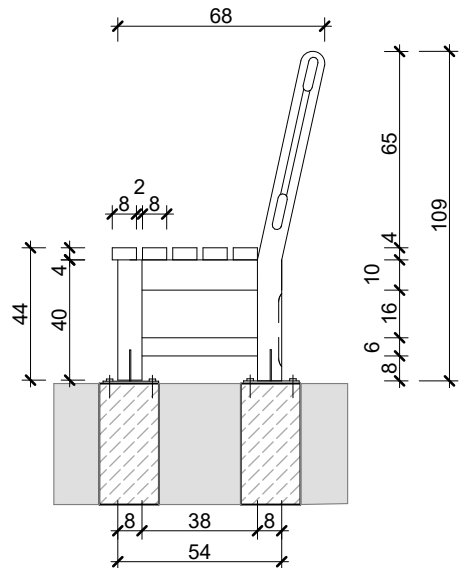


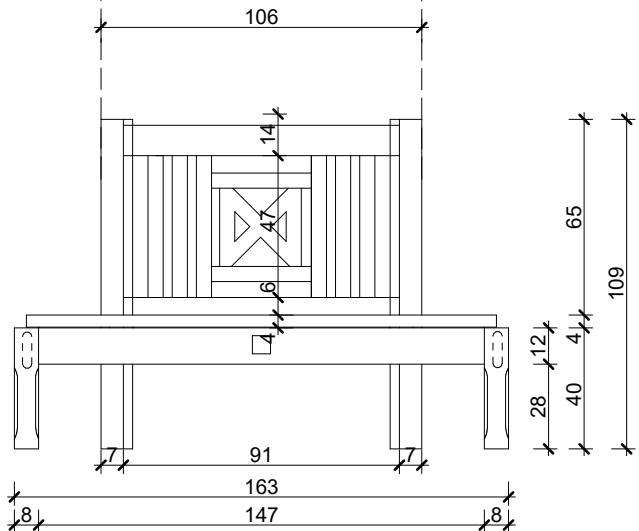
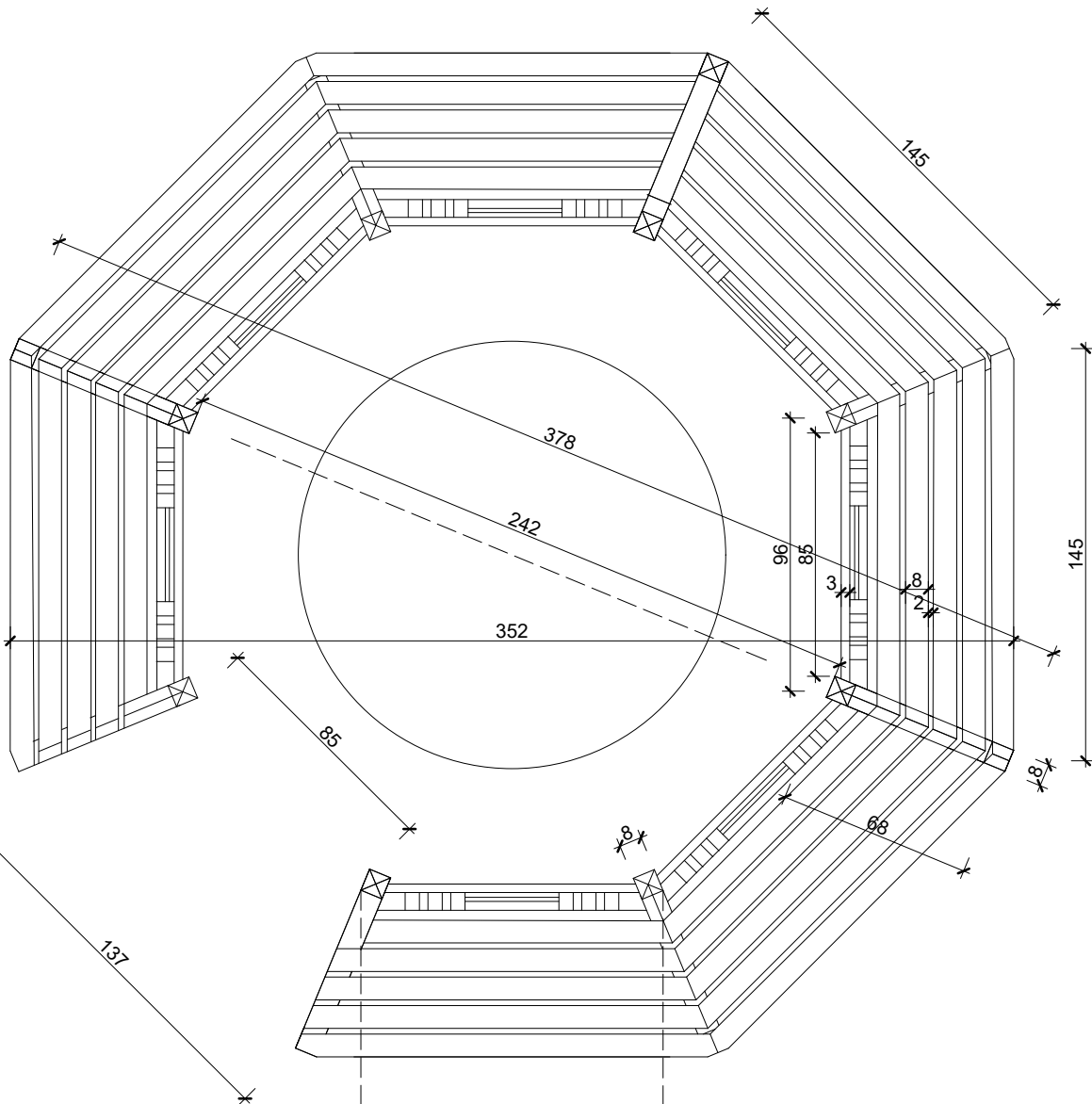
PRZEKRÓJ

ŁAWKA DREWNIANA Z OPARCIEM - WIDOK



PRZEKRÓJ

ŁAWKA DREWNIANA Z OPARCIEM MODUŁOWA - WIDOK



1. Wszystkie prace budowlane należy wykonać zgodnie z "Warunkami technicznymi wykonania odbioru robót budowlano-montażowych", zasadami sztuki budowlanej i z przepisami BHP przez odpowiednio kwalifikowanych pracowników, pod stałym nadzorem technicznym.
2. Poziomy posadowienia poszczególnych elementów należy zweryfikować i precyzyjnie wytyczyć geodezyjnie na etapie wykonawczym, odchyłki od projektu należy konsultować z projektantem.
3. Wszelkie prace budowlane w szczególności ziemne i geotechniczne wykonywać pod stałym nadzorem geotechnicznym.
4. Wszelkie elementy podlegające montażowi należy zamówić w oparciu o zweryfikowane gabaryty obiektów.
5. Dopuszcza się zastosowanie materiałów zamiennych pod warunkiem zastosowania ich nie gorszej jakości jedynie za zgodą projektanta.
6. Materiały budowlane oraz elementy prefabrykowane powinny odpowiadać atestom technicznym oraz ustaleniom Norm Polskich.
7. Wszelkie wątpliwości powstałe podczas zapoznawania się z dokumentacją, jak i w czasie realizacji należy wyjaśnić z autorami projektu.
8. Jakiegokolwiek zmiany w projekcie dozwolone są jedynie za zgodą autorów.
9. Wszystkie zastosowane materiały montować zgodnie z zaleceniami i wytycznymi producenta.
10. Rysunek należy rozpatrywać równocześnie z pozostałymi opracowaniami branżowymi.

## ŁAWKI PARKOWE DREWNIANE RZUTY I PRZEKROJE

**STUDIO  
4K  
ARCHITEKCI**

**STUDIO 4K ARCHITEKCI**  
Natalia Kochańska  
Łaz 15, 66-003 Zabór, tel. 0.606.944.492

Nazwa obiektu	<b>PARK KSIĄŻECY ZATONIE</b> 66-004 Zielona Góra, Sołectwo Zatonie ul. Zatonie - Księżnej Doroty, Zatonie - Zielonogórska dz. nr 302/1, 303/5, 384, obr. 0051, m. Zielona Góra		
Nazwa inwestycji	<b>PROJEKT BUDOWLANY</b> Rozbudowa budynku oranżerii, zadaszenie ruin pałacu, przebudowa budynku gospodarczego z budową instalacji wraz ze szczelnym zbiornikiem na nieczystości ciekłe, budowa altan parkowych, wolieri dla pawi, wiaty śmietnikowej, pomostu dla łodzi na Wielkim Stawie; budowa, przebudowa i rozbudowa instalacji technicznych; odtworzenie osi widokowych, gospodarka drzewostanem, wykonanie elementów architektury zieleni; montaż rzeźb, wyposażenia parku i małej architektury; budowa ogrodzenia parkingu; budowa placów zabaw dla dzieci; remont strzelnicy z kulochwytem, budowa ścieżek i dróg parkowych w ramach zadania:		Data 10 LIPCA 2023
	<b>"Rewitalizacja Parku w Zatoniu w ramach projektu "Zachowanie i wykorzystanie historycznych krajobrazów parkowych w Branitz i Zatniu - ETAP II"</b>		Faza projektu  PROJEKT BUDOWLANY
	Skala <b>1:25</b>		
Tytuł rysunku	<b>ŁAWKI PARKOWE DREWNIANE RZUTY I PRZEKROJE</b>		Nr rysunku <b>A41</b>
	Imię, nazwisko i numer uprawnień	Podpis i data	
Projektant	mgr inż. arch. Paweł Kochański	10.07.2023	
Sprawdzający	mgr inż. arch. Paweł Gołębiowski	10.07.2023	
Projektant	mgr inż. Rafał Kołodziejczyk	10.07.2023	
Sprawdzający	mgr inż. Bagusława Pietruńko	10.07.2023	
Projektant	mgr inż. arch. Agnieszka Kochańska	10.07.2023	
	architekt krajobrazu	Branża ARCH. KRAJOB. ZIELEŃ	

ŁAWKI MALOWAĆ W KOLORZE BIAŁYM W MACIE ZABEZPIECZAJĄC UPRZEDNIO PODKŁADEM IZOLUJĄCYM GARBNIKI  
ŁAWKI NALEŻY MONTOWAĆ W SPOSÓB UMOŻLIWIAJĄCY ICH ŁATWY DEMONTAŻ DO REMONTU